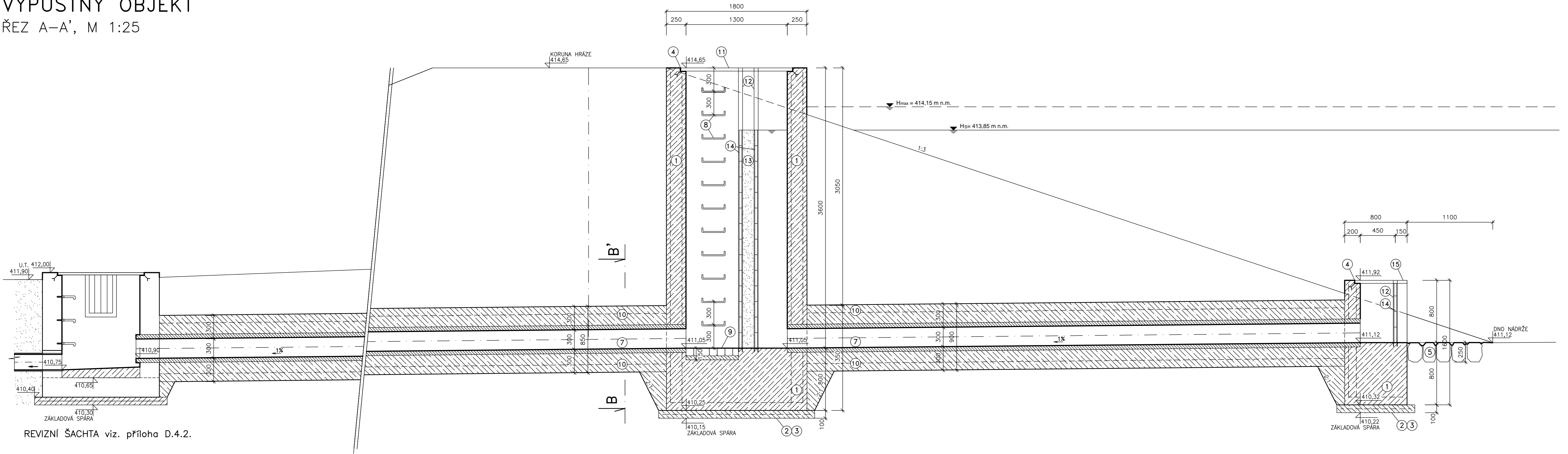
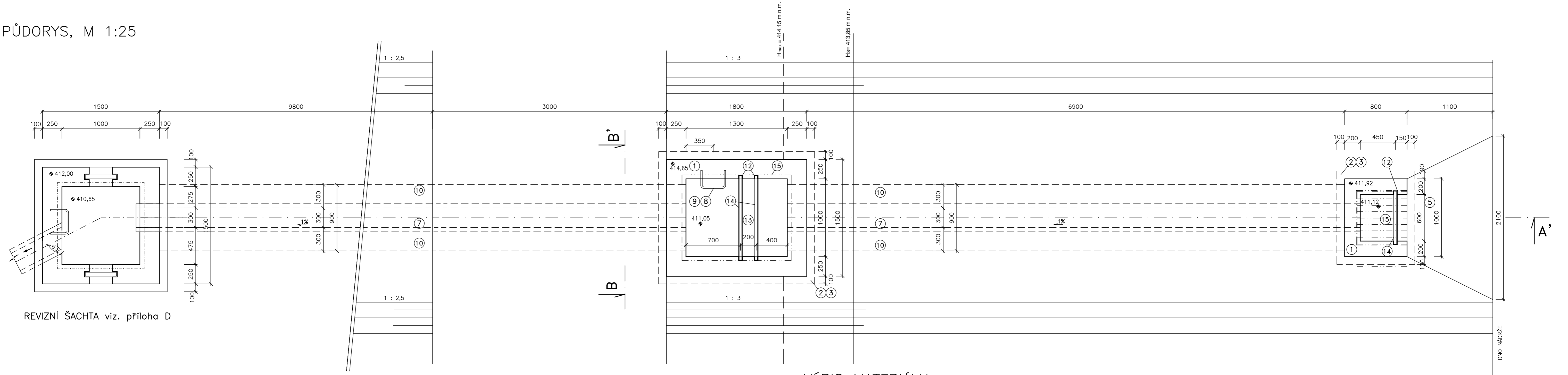


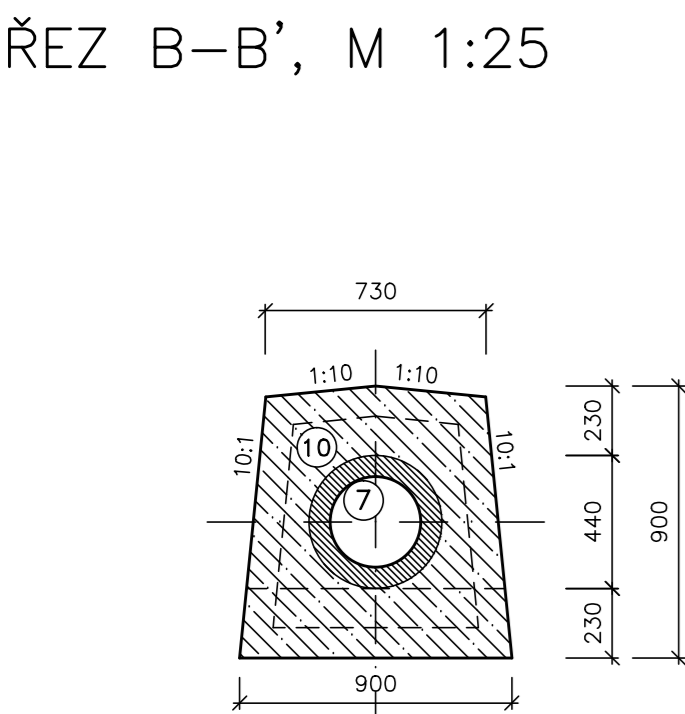
VÝPUSTNÝ OBJEKT
ŘEZ A–A', M 1:25



PŮDORYS, M 1:25




ŘEZ B–B', M 1:25



VÝPIS MATERIÁLU:

C. P O P I S	
1.	VODOSTAVEBNÍ BETON C30/37 XC4, XF4– VYZTUŽENO KARI SÍŤ 150/150/6
2.	PODKLADNÍ BETON C16/20
3.	SVAŘOVANÁ SÍŤ KARI 150/150/6
4.	L ž.60
5.	DLAŽBA Z LOMOVÉHO KAMENE TL. 0,25 m
6.	STÁVAJÍCÍ BETONOVÉ POTRUBÍ DN 250
7.	BETONOVÉ POTRUBÍ DN 300
8.	STUPADLO – OCEL S PE PÓVLAKEM
9.	DLAŽBA DO BETONU (KAMENNÉ KOSTKY) – VYSPÁROVÁNO CEM. MALTOU
10.	OBETONOVÁNÍ POTRUBÍ – VODOSTAVEBNÍ BETON C25/30 – VYZTUŽENO
11.	DŘEVĚNÉ FOŠNY TL. 40 mm
12.	U ž.60
13.	JÍLOVÉ TĚSNĚNÍ
14.	DŘEVĚNÉ DLUŽE TL. 40 mm
15.	ČESLE, ROZTEČ 8cm

VYPRACOVAL		ZODP. PROJEKTANT		VED. PROJEKTANT		 vodohospodářský atelier s.r.o., Růženeč 54, 644 00 Brno	
Ing. Samková		Ing. Malý		Ing. Hráček			
KRAJ	ÚSTECKÝ	K.Ú.		Malměřice		ZAK.ČÍSLO	5/20
INVESTOR	ČR SPÚ–KRAJSKÝ PÚ PRO ÚK–POBOČKA LOUNY					DATUM	4/2020
STAVBA AKCE	OBNOVA STÁVAJÍCÍHO VODNÍHO DÍLA RYBNÍK POD LESEM V K.Ú.MALMĚŘICE					STUPEŇ	DSP, DPS
						FORMÁT	8x4
OBJEKT	SO 04–VÝPUSTNÝ OBJEKT					MĚŘITKO	1:25
OBSAH	VÝPUSTNÝ OBJEKT					PŘÍLOHA Č.	PARÉ Č.
						D.4.1.	